

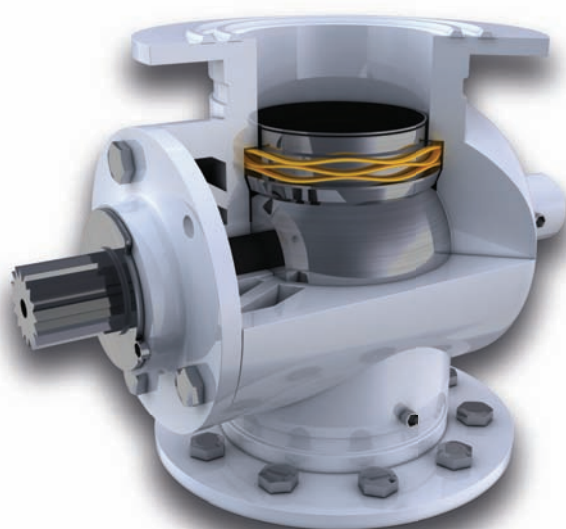
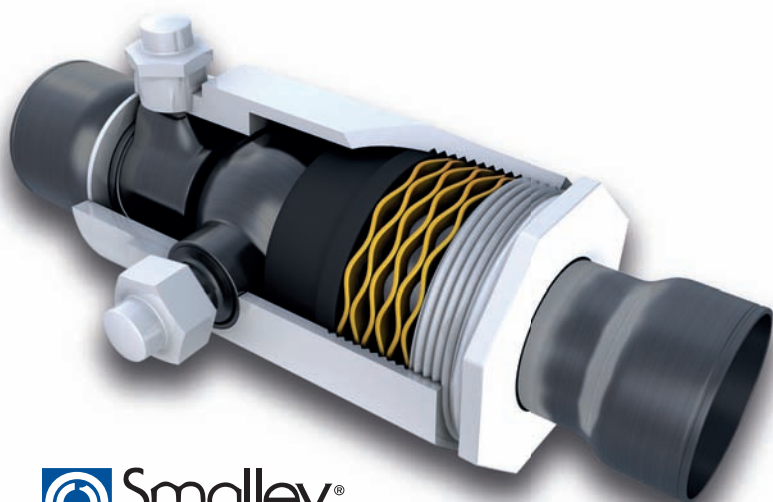


GANDINI®

MOLLE A ONDA SMALLEY

L'utilizzo della molla ad onda esprime una forza perfettamente in asse.

L'ingombro ridotto della molla ad onda permette un design più compatto della valvola con conseguenti risparmi sui costi del materiale.

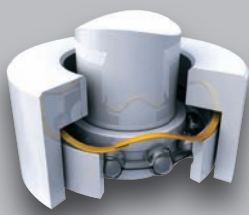


MOLLE A ONDA SMALLEY

- Le altezze si riducono fino al 50% rispetto alle molle elicoidali
- Stessi carichi e stesse frecce rispetto alle molle elicoidali
- 4000 misure in acciaio al carbonio e inox pronte a stock
- Produzione in acciai speciali e super leghe come Inconel, Elgiloy, Titanio, etc...
- Nessun costo di attrezzatura sugli speciali
- Carico perfettamente in asse
- Elemento in un solo pezzo



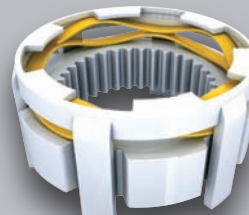
MOLLA A ONDA



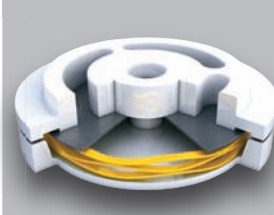
PRECARICO CUSCINETTI



CONNETTORE A BAIONETTA



INGRANAGGIO FLOTTANTE



VALVOLA SFOGO PRESSIONE

GANDINI SPA

VIA PRIVATA CASIRAGHI, 526 - 20099 SESTO SAN GIOVANNI (MI) ITALY

TEL. +39 02 241 047 250 - FAX +39 02 241 047 74 - ufficio commerciale: 250@gandini.it - info@gandini.it - www.gandini.it