

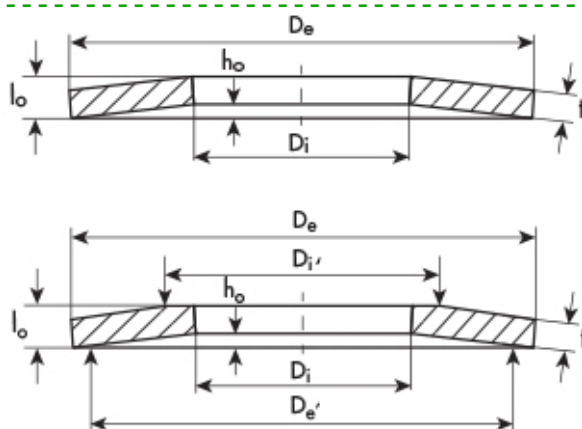
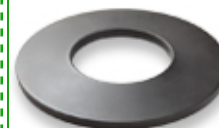
MOLLE A TAZZA CHRISTIAN BAUER EN 16983
Materiale:
 $t < 1,25$ - CK67, CK75

 $t \geq 1,25$ - 50CrV4 - 51CrMoV4

Gruppi 1, 2 - senza superfici di appoggio

Gruppo 3 - con superfici di appoggio (vedi anche: >Manuale Tecnico > Materiali)

** = con superficie d'appoggio senza riduzione dello spessore "t"

Esempio di designazione:
MOLLE A TAZZA CB DIN 2093
6 X 3,2 X 0,3

 Molle a tazza CB
EN 16983
(DIN 2093)

 D_e = diametro esterno in mm

 D_i = diametro interno in mm

 t = spessore in mm

De	Di	t	lo	t ¹	Descrizione	Prezzo IVA escl Euro/100	Variazione Prezzo %		Confezione	Tipo Carico	Carico 0,75 h° (N)	Gr	Famiglia
							1	2					
90,00	46,00	0,25	25,25	-	90 X 46 X 2,25	650,00	-	-	-		5342	3	Molle a tazza CB EN 16983 (DIN 2093)

I dati riportati sono indicativi e possono essere in qualsiasi momento variati dai produttori.

Copyright Gandini Fasteners S.r.l. Tutti i diritti sono riservati. Ogni riproduzione, anche parziale, è vietata senza espressa autorizzazione della Gandini Fasteners S.r.l.

 GANDINI FASTENERS SRL viale Pier Paolo Pasolini, 83 - 20099 Sesto S.Giovanni Milano - Italy
Tel. +39 02 241 047 250 Fax +39 02 241 047 74 - 250@gandini.it

Produzione e distribuzione fasteners, elementi di fissaggio e lavorazioni meccaniche

GANDINI FASTENERS SRL
viale Pier Paolo Pasolini, 83
Sesto San Giovanni Mi - Italy

Uffici Commerciali
250@gandini.it
tel +39 02 241 047 250

Amministrazione
350@gandini.it
tel +39 02 241 047 350